



ПРЕЗЕНТАЦИЯ ИЗДЕЛИЯ

КОРПУС С ПЛАФОНОМ ДЛЯ ПРОМЫШЛЕННЫХ ВЛАГО-
И ПЫЛЕЗАЩЕЩЕННЫХ СВЕТОДИОДНЫХ
СВЕТИЛЬНИКОВ

СОДЕРЖАНИЕ:

- **ВСТУПЛЕНИЕ**
- **ХАРАКТЕРИСТИКА КОРПУСА С ПЛАФОНОМ ДЛЯ ПРОМЫШЛЕННЫХ ВЛАГОЗАЩИЩЕННЫХ СВЕТОДИОДНЫХ СВЕТИЛЬНИКОВ**
- **ОСНОВНЫЕ ХАРАКТЕРИСТИКИ КОРПУСА С ПЛАФОНОМ ДЛЯ ПРОМЫШЛЕННЫХ ВЛАГОЗАЩИЩЕННЫХ СВЕТОДИОДНЫХ СВЕТИЛЬНИКОВ**
- **ПРЕИМУЩЕСТВА КОРПУСА С ПЛАФОНОМ ДЛЯ ПРОМЫШЛЕННЫХ ВЛАГОЗАЩИЩЕННЫХ СВЕТОДИОДНЫХ СВЕТИЛЬНИКОВ**
- **КОМПЛЕКТАЦИЯ И УПАКОВКА**
- **ВЫВОД**

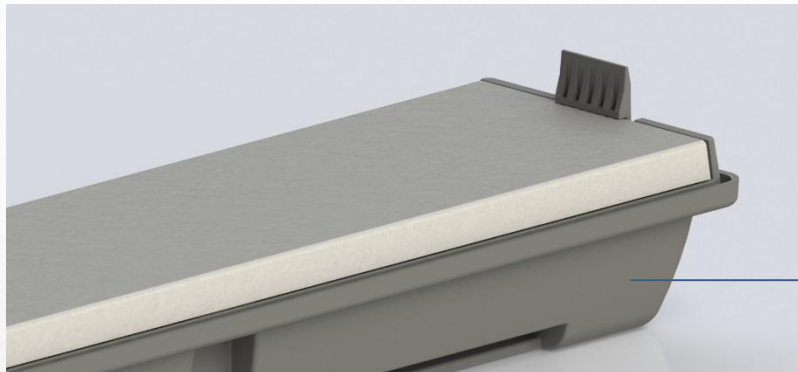
ВСТУПЛЕНИЕ

ПРОМЫШЛЕННЫЕ СВЕТОДИОДНЫЕ СВЕТИЛЬНИКИ, ПРИМЕНЯЕМЫЕ В ЦЕХАХ И ПРОИЗВОДСТВЕННЫХ ПОМЕЩЕНИЯХ, ДОЛЖНЫ ОБЛАДАТЬ ВЫСОКОЙ СВЕТООТДАЧЕЙ И ХАРАКТЕРИСТИКАМИ, ПОЗВОЛЯЮЩИМИ ИСПОЛЬЗОВАТЬ ИХ В ДОСТАТОЧНО СУРОВЫХ УСЛОВИЯХ.



КАК ПРАВИЛО, ПРОМЫШЛЕННОЕ ОСВЕЩЕНИЕ ОБЛАДАЕТ СТЕПЕНЬЮ ЗАЩИТЫ НЕ НИЖЕ IP44, А ТАКЖЕ МОЖЕТ РАБОТАТЬ В ДИАПАЗОНЕ ОТ -25С.

ВСТУПЛЕНИЕ



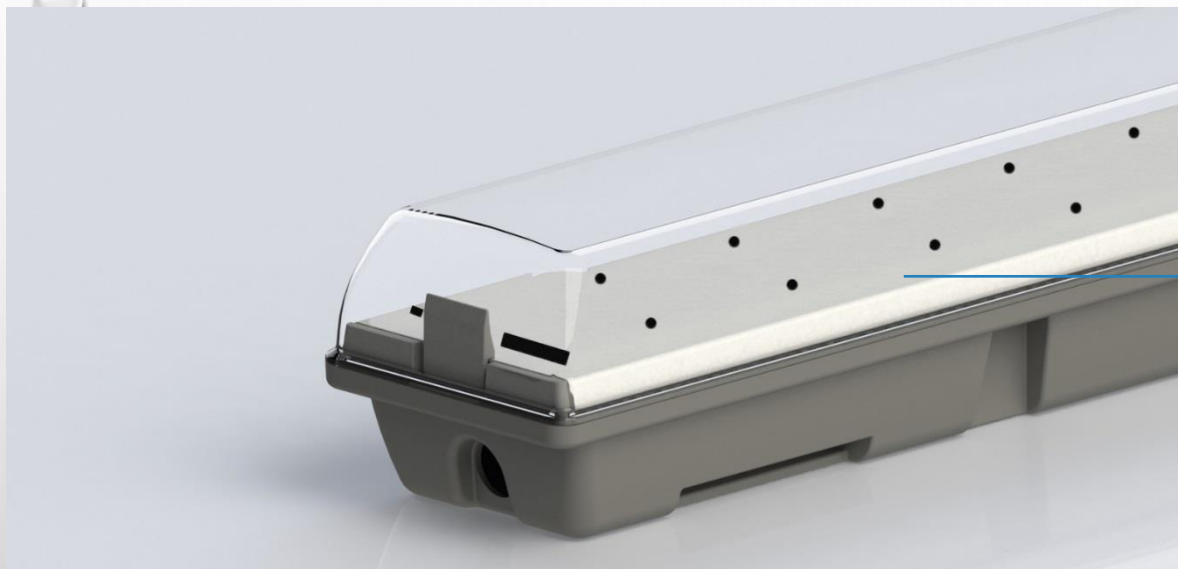
**Основание
«КОРПУС
ПЛАФОНА»**

СВЕТИЛЬНИК СОСТОИТ ИЗ ЗАКРЫТОГО КОРПУСА, ПОЛИМЕРНОГО СОБИРАЕМОГО ИЗ СТАЦИОНАРНО МОНТИРУЕМОГО ОСНОВАНИЯ И ПРОЗРАЧНОГО ИЛИ МАТОВОГО ПЛАФОНА.

Плафон



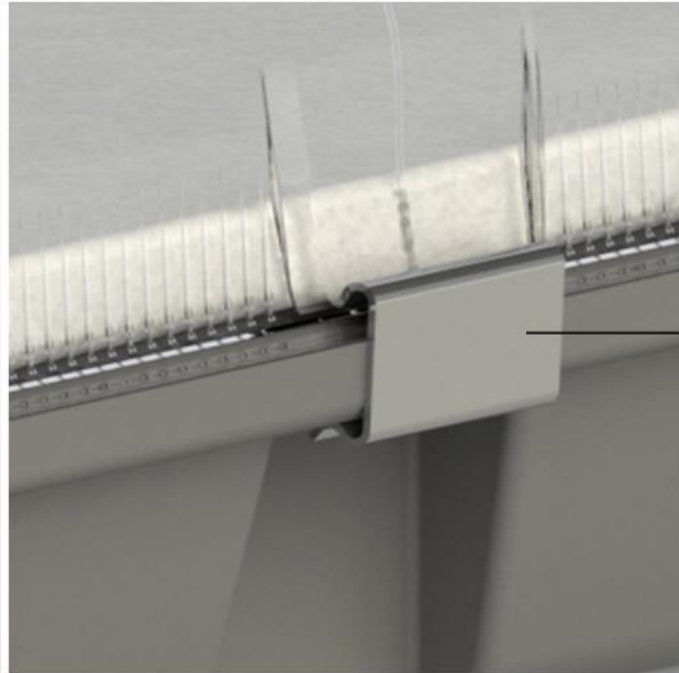
ВСТУПЛЕНИЕ



**Металлическая
теплопроводящая
планка
для размещения
светодиодов**

**ВНУТРИ КОРПУСА НАХОДИТСЯ МЕТАЛЛИЧЕСКАЯ
ТЕПЛОПРОВОДЯЩАЯ ПЛАНКА ДЛЯ РАЗМЕЩЕНИЯ СВЕТОДИОДОВ.**

ВСТУПЛЕНИЕ



КОРПУС И ПЛАФОН КРЕПЯТСЯ МЕЖДУ СОБОЙ МЕТАЛЛИЧЕСКОЙ ИЛИ ПЛАСТИКОВОЙ СКОБОЙ.

ВСТУПЛЕНИЕ

Металлический
зажим для
подвеса светильника



НА ОСНОВАНИИ КОРПУСА КРЕПЯТСЯ МЕТАЛЛИЧЕСКИЕ ЗАЖИМЫ, С ПОМОЩЬЮ КОТОРЫХ СВЕТИЛЬНИК ПОДВЕШИВАЕТСЯ К ПОТОЛКУ

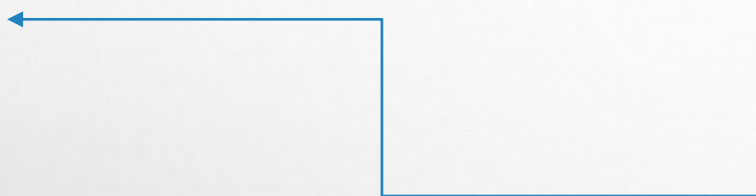
ВСТУПЛЕНИЕ



КАБЕЛЬНЫЕ ВВОД-САЛЬНИКИ СЛУЖАТ ДЛЯ ВВОДА ПРОВОДОВ И КАБЕЛЕЙ В ЭЛЕКТРОЩИТОВОЕ ОБОРУДОВАНИЕ И ОБЕСПЕЧИВАЮТ ЗАЩИТУ ОТ ПРОНИКНОВЕНИЯ ПЫЛИ И ВЛАГИ.

ВСТУПЛЕНИЕ

**Уплотнитель канавка
Корпуса из
Пеноэластомера**



УПЛОТНИТЕЛЬ ПОМЕЩАЕТСЯ В КАНАВКУ КОРПУСА И СЛУЖИТ
ГЕРМЕТИКОМ ПРИ ЗАМЫКАНИИ КОРПУСА-ОСНОВАНИЯ С
ПЛАФОНОМ.

ВСТУПЛЕНИЕ

Основание и плафон отлиты под давлением из термопласта в двух разных литьевых формах и из разных полимеров.

Основание (КОРПУС ПЛАФОНА) корпуса выполнено из ударопрочного не прозрачного пластика.

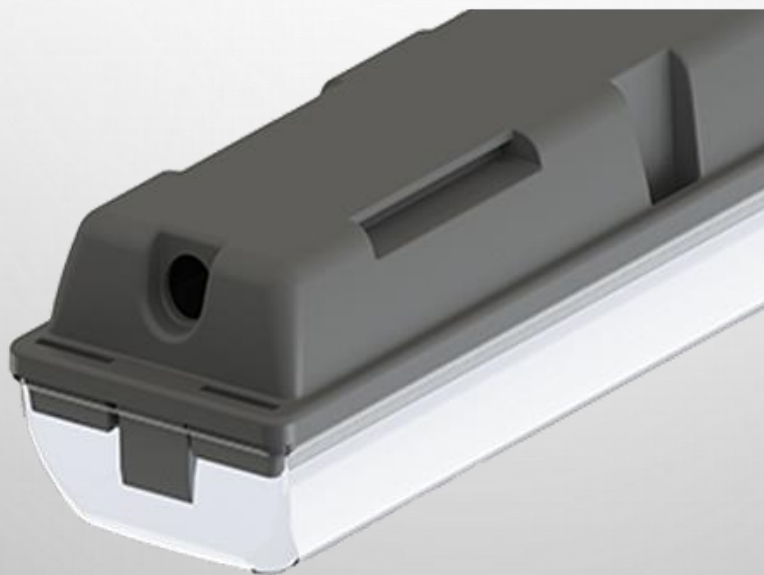


Плафон же изготовлен из прозрачного или матового полимера способного обеспечить необходимое светопропускание.



ХАРАКТЕРИСТИКА КОРПУСА С ПЛАФОНОМ ДЛЯ ПРОМЫШЛЕННЫХ ВЛАГОЗАЩИЩЕННЫХ СВЕТОДИОДНЫХ СВЕТИЛЬНИКОВ

КОРПУС С ПЛАФОНОМ ДЛЯ ПРОМЫШЛЕННЫХ ВЛАГОЗАЩИЩЕННЫХ СВЕТОДИОДНЫХ СВЕТИЛЬНИКОВ УНИКАЛЕН И ОПТИМАЛЬНО СОЧЕТАЕТ В СЕБЕ РЯД ПОЛЕЗНЫХ ХАРАКТЕРИСТИК.



ПРЕИМУЩЕСТВА КОРПУСА С ПЛАФОНОМ ДЛЯ ПРОМЫШЛЕННЫХ ВЛАГОЗАЩИЩЕННЫХ СВЕТОДИОДНЫХ СВЕТИЛЬНИКОВ



КОРПУС С ПЛАФОНОМ
ПРЕДНАЗНАЧЕН ДЛЯ ПРОИЗВОДСТВА
СВЕТИЛЬНИКОВ ОБЩЕГО ОСВЕЩЕНИЯ
ПРИ ПОВЫШЕННОМ СОДЕРЖАНИЕМ
ПЫЛИ И ВЛАГИ, В ЖИЛЫХ,
БОЛЬНИЧНЫХ, ХОЗЯЙСТВЕННЫХ И
ТЕХНИЧЕСКИХ ПОМЕЩЕНИЯХ,
ПОДЪЕЗДАХ, ЛЕСТНИЧНЫХ ПРОЛЕТАХ,
ПОДСОБНЫХ, СКЛАДСКИХ,
ПРОМЫШЛЕННЫХ, ДУШЕВЫХ И
ПРОЧИХ ПОМЕЩЕНИЯХ В ЗДАНИЯХ И
СООРУЖЕНИЯХ, НА ЗАПРАВОЧНЫХ
СТАНЦИЯХ, ПОДЗЕМНЫХ СТОЯНКАХ И
АВТОМОЙКАХ.

ПРЕИМУЩЕСТВА КОРПУСА С ПЛАФОНОМ ДЛЯ ПРОМЫШЛЕННЫХ ВЛАГОЗАЩИЩЕННЫХ СВЕТОДИОДНЫХ СВЕТИЛЬНИКОВ

**ВЫСОКОЕ КАЧЕСТВО МАТЕРИАЛА И ПРОИЗВОДСТВЕННОГО ОБОРУДОВАНИЯ
ПОЗВОЛЯЮТ УВЕЛИЧИТЬ СРОК РАБОТЫ ИСХОДНОГО ПРОДУКТА –
СВЕТИЛЬНИКА.**

**ХОРОШО ПРОДУМАННОЕ ОПТИМАЛЬНОЕ ИНЖЕНЕРНОЕ РЕШЕНИЕ
КОНСТРУКЦИИ КОРПУСА В СБОРЕ ДЕЛАЕТ ЕГО НАИБОЛЕЕ ЭКОНОМИЧЕСКИ
ДОСТУПНЫМ.**

**К ТОМУ ЖЕ СОЗДАННЫЙ НАМИ КОНСТРУКТИВ ЗНАЧИТЕЛЬНО УПРОЩАЕТ
МОНТАЖ И ПОЗВОЛЯЕТ ПРОИЗВОДИТЕЛЯМ СВЕТОТЕХНИКИ ЭКОНОМИТЬ
ВРЕМЯ НА СБОРКУ И ТАКИМ ОБРАЗОМ УВЕЛИЧИВАТЬ ВЫПУСК
СВЕТОТЕХНИЧЕСКОЙ ПРОДУКЦИИ**



❖ КОМПЛЕКТУЮЩИЕ К КОРПУСУ

В СОПУТСТВУЮЩИЙ СБОРОЧНЫЙ КОМПЛЕКТ К ПРОМЫШЛЕННОМУ СВЕТОТЕХНИЧЕСКОМУ КОРПУСУ ВХОДЯТ ДЕТАЛИ(ИЗ РАСЧЕТА НА ОДИН КОРПУС В СБОРЕ):

- **1. МЕТАЛЛИЧЕСКАЯ ТЕПЛОПРОВОДЯЩАЯ ПЛАНКА БЕЛОГО ЦВЕТА (РИС. 1). 1 ШТ**
- **2. МЕТАЛЛИЧЕСКИЕ СКОБЫ ДЛЯ КРЕПЛЕНИЯ КОРПУСА И ПЛАФОНА КОРПУСА МЕЖДУ СОБОЙ (РИС. 2). 6 ШТ**
- **3. МЕТАЛЛИЧЕСКИЕ ЗАЖИМЫ ДЛЯ ПОДВЕСА СВЕТИЛЬНИКА (РИС. 3). 2 ШТ**
- **4. КАБЕЛЬНЫЕ ВВОД-САЛЬНИКИ (РИС. 4). 1 ШТ**
- **5. УПЛОТНИТЕЛЬ КАНАВКИ КОРПУСА ИЗ ПЕНОЭЛАСТОМЕРА**

Рис.1

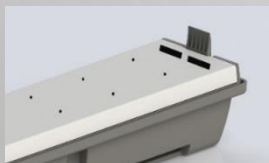


Рис.2

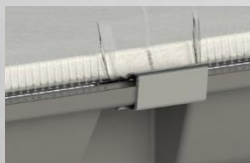


Рис.3

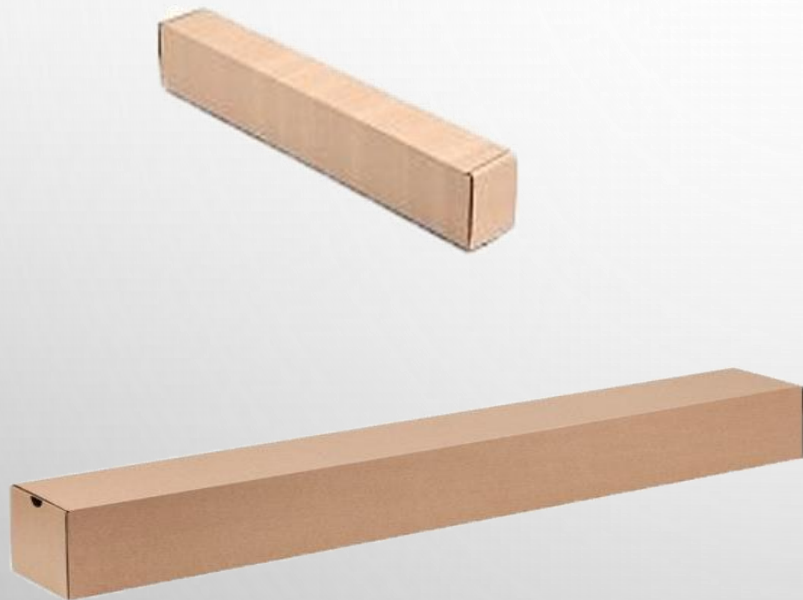


Рис.4



Рис.5

❖ УПАКОВКА КОРПУСОВ СВЕТИЛЬНИКОВ



ПОСЛЕ ПРОИЗВОДСТВА И
ВЫДЕРЖКИ ДЕТАЛЕЙ
КОРПУСА СВЕТИЛЬНИКА НА
СКЛАДЕ, КОРПУСА В СБОРЕ
(ОСНОВАНИЕ+ПЛАФОН+КО
МПЛЕКТ ДЛЯ КРЕПЛЕНИЯ)
УПАКОВЫВАЮТСЯ В
КАРТОННЫЕ КОРОБКИ

ВЫВОД

ПРИ ОРГАНИЗАЦИИ ДАННОГО ПРОИЗВОДСТВА:

- 1. ЗНАЧИТЕЛЬНО УСТРАНЯЕТСЯ СУЩЕСТВУЮЩИЙ ДЕФИЦИТ ОТЕЧЕСТВЕННЫХ КОМПЛЕКТУЮЩИХ ДЛЯ ПРОМЫШЛЕННОГО ВЛАГО- И ПЫЛЕЗАЩИЩЕННОГО ОСВЕЩЕНИЯ.**
- 2. ТАКЖЕ ОСУЩЕСТВЛЕНИЕ ПОВЫШЕНИЯ ДИНАМИКИ И ОБОРОТОВ СВЕТОТЕХНИЧЕСКИХ КОМПАНИЙ ПАРТНЕРОВ.**
- 3. В РЕЗУЛЬТАТЕ ПОЛУЧАЕМ КОНЕЧНЫЙ, ОТВЕЧАЮЩИЙ ВСЕМ ПАРАМЕТРАМ, ПРОДУКТ.**



БЛАГОДАРЮ ЗА ВНИМАНИЕ!

